



Rheinland-Pfalz

GENERALDIREKTION
KULTURELLES ERBE

Kulturzentrum Festung Ehrenbreitstein |
Landesmuseum Koblenz

Burgen und Schlösser am Mittelrhein
und in der Eifel

Museums- und Kultur-
pädagogik für Gruppen



Unsere Angebote
und Programme

2024





HERZLICH WILLKOMMEN!

Rheinland-Pfalz ist ein Land mit einer reichen Geschichte. Zahlreiche kulturelle Schätze und historische Originalschauplätze zeugen von der beeindruckenden Vergangenheit des Landes. Prächtige Burgen gilt es hier zu erkunden genauso wie verwunschene Schlösser, mächtige Römerbauten und gleich drei Landesmuseen in den Städten Trier, Mainz und Koblenz. Kommen Sie mit auf eine Entdeckungstour!

Mit dieser Broschüre der Generaldirektion Kulturelles Erbe Rheinland-Pfalz (GDKE) möchten wir Sie einladen, die Burgen und Schlösser am Mittelrhein, in der Eifel sowie das Kulturzentrum Festung Ehrenbreitstein mitsamt dem Landesmuseum Koblenz zu entdecken.

Denn was eignet sich besser zur Vermittlung von Geschichte als der Besuch des Originalschauplatzes? Zahlreiche außerschulische Lernorte warten darauf, entdeckt zu werden.

Weitere spannende Ziele finden Sie auch in unseren Broschüren zur Kultur- und Museumspädagogik in der Pfalz sowie in den Landesmuseen Mainz und Trier.

Wir freuen uns auf Ihren Besuch und unterstützen Sie gerne bei der Vorbereitung Ihres Ausflugs.

Informationen unter:
Tel. 0261 6675-4000
willkommen@gdke.rlp.de
www.kulturerleben.rlp.de

KULTURZENTRUM FESTUNG EHRENBREITSTEIN | LANDESMUSEUM KOBLENZ

Das Kulturzentrum Festung Ehrenbreitstein ist ein einzigartiger außerschulischer Lernort mit großer Faszinationskraft. Engagierte, erfahrene Kultur- und Museumspädagoginnen und -pädagogen haben ein abwechslungsreiches Programm entwickelt, das neugierig macht, zu Fragen anregt und für alle Altersstufen und Schularten geeignet ist.

Wälle, Gräben, Kasematten, meterdicke Mauern und spannende Ausstellungen: Eine der größten Festungsanlagen des 19. Jahrhunderts wartet darauf, entdeckt zu werden. Das im Kulturzentrum Festung Ehrenbreitstein beheimatete Landesmuseum Koblenz zeigt in vier Häusern Ausstellungen mit den Schwerpunkten Fotografie, Archäologie, Weinbau und Genuss sowie Wirtschafts- und Kulturgeschichte.

BUCHUNGEN/ KONTAKTE

**Buchung von Angeboten
der Museumspädagogik
Landesmuseum Koblenz**
Tel. 0261 6675-1510
museumspaed.lmk@gdke.rlp.de

**Buchung von Angeboten
der Kulturpädagogik
Festung Ehrenbreitstein**
Tel. 0261 6675-4155
kulturpaed.bsa@gdke.rlp.de

**Kulturzentrum Festung Ehrenbreitstein |
Landesmuseum Koblenz**
Greiffenklaustraße 1 | 56077 Koblenz
Tel. 0261 6675-4000
informationen.festungehrenbreitstein@gdke.rlp.de
www.tor-zum-welterbe.de

TIPP:
Nutzen Sie
die Seilbahn
Koblenz

Festung Ehrenbreitstein

KULTURPÄDAGOGISCHE ANGEBOTE

ZEITENLÄUFER – KELTEN, RÖMER, RITTER, PREUSSEN

Mit dem Zeitexpress durch die Epochen – die strategisch günstige Steillage des Ehrenbreitsteins zog bereits vor 5.000 Jahren erste Völker an, die sich im Bereich des südlichen Felsensporns niederließen.

Bei einem Streifzug durch die Epochen erfahren die Schülerinnen und Schüler, wie sehr sich das Leben auf der heutigen Festung Ehrenbreitstein im Laufe der Jahrtausende verändert hat. Anschließend wird in die Zeit des Mittelalters getaucht. Die Kinder werden ihre Kreativität und ihr handwerkliches Geschick beweisen dürfen, indem sie eines der wichtigsten Hilfsmittel eines Ritters gestalten.

- ANZAHL:** max. 20 Kinder
- ALTER:** Vorschule, Klassenstufen 1 bis 4
- DAUER:** ca. 90 Minuten
- KATEGORIE:** Workshop
- EPOCHE:** epochenübergreifend
- KOSTEN:** Festungseintritt + 7 € pro Kind



AUDIOGUIDE

Erfahren Sie an über 40 Orten Spannendes und zugleich Informatives über die Festung Ehrenbreitstein.

Die Audioguide-Karte ist für Kinder und Erwachsene in vier Sprachen (Deutsch, Englisch, Französisch und Niederländisch) an der Kasse im Entrée-Gebäude erhältlich.

- ANZAHL:** Schulklassengröße
- ALTER:** Klassenstufen 3 bis 13
- DAUER:** nach eigenem Ermessen
- UHRZEIT:** flexibel, während der Öffnungszeiten
- KATEGORIE:** selbst entdecken
- EPOCHE:** Neuzeit / epochenübergreifend
- KOSTEN:** Festungseintritt + 2 € pro Audioguide-Karte

KRIMI-RÄTSELTOUR

Bei der Krimi-Rätseltour geht es darum, in einer real existierenden Kunst- und Kulturlandschaft einen fiktiven Kriminalfall zu lösen und das mit Hilfe des Logikrätselprinzips.

Kleine Anhaltspunkte finden sich in direkter Umgebung; so kommt man dem Täter nach und nach auf die Schliche.

- ANZAHL:** Schulklassengröße
- ALTER:** Klassenstufen 5 bis 13
- DAUER:** ca. 240 Minuten
- KATEGORIE:** geführte Tour
- EPOCHE:** Neuzeit
- KOSTEN:** Festungseintritt + 22 € Erwachsene, 15 € Schüler (ab 20 Personen)

Anmeldung: *Spurlos-Rätselreisen*, Tel. 06806 9389226

E-Mail: info@spurlos-raetselreisen.de, www.spurlos-raetselreisen.de



FÜHRUNG MIT GEDÄCHTNISTRAINING

Geh-Denk-Mal-Führung über das Festungsgelände. Bei dem Rundweg werden Elemente des ganzheitlichen Gedächtnisstrainings mit den historischen Gegebenheiten der Festung Ehrenbreitstein verbunden. Eingestreut werden einzelne Bewegungs- und Koordinationsübungen.

- ANZAHL:** bis 20 Teilnehmende
- ALTER:** Klassenstufen 7 bis 13
- DAUER:** ca. 90 Minuten
- KATEGORIE:** Führung
- EPOCHE:** Neuzeit
- KOSTEN:** Festungseintritt + 100 € pro Gruppe

Anmeldung: geh-hirn@web.de oder Tel. 0261 96240477



FÜHRUNG IM WAFFENROCK

Erfahren Sie spannende Geschichten aus dem Leben der alten Preußen – vom Wecken bis zum Zapfenstreich. Geführt von einem Soldaten im „bunten Rock des Königs von Preußen“ bekommen Sie Einblicke in die facettenreiche Geschichte einer Armee, die weit besser war als ihr Ruf: Von der Unterbringung über die Verpflegung bis hin zur Soldhöhe und Uniformkunde erfahren Sie zudem noch Erstaunliches und Kurioses aus dem Soldatenleben, etwa woher der Ausdruck „kleinkariert“ kommt.

- ANZAHL:** Schulklassengröße
- ALTER:** Klassenstufen 4 bis 13
- DAUER:** ca. 45 Minuten
- KATEGORIE:** Führung
- EPOCHE:** Preußenzeit
- KOSTEN:** Festungseintritt + 155 € pro Gruppe

Anmeldung: festungskanonier@web.de



STATIONENTHEATER „DIE AKTE HUMFREY“

Tauchen Sie ein in das Jahr 1830 und spionieren Sie mit dem königlich-englischen Ingenieursoffizier die preußische Festung aus. Dem ausgewiesenen Experten für Militär- und Festungswesen gelang es, die preußische Festung zu begehnen, detailliert zu beschreiben und sogar Pläne aufzuzeichnen.

Eine erstaunliche Leistung, da es sich bei der Festung um militärisches Sperrgebiet handelte und sie zu dieser Zeit gerade erst fertiggestellt wurde.

- ANZAHL:** Schulklassengröße
- ALTER:** Klassenstufen 7 bis 13
- DAUER:** ca. 45 Minuten
- KATEGORIE:** Führung
- EPOCHE:** Neuzeit
- KOSTEN:** Festungseintritt + 150 € pro Gruppe

Anmeldung: Besucherbüro Festung, Tel. 0261 6675-4000, E-Mail: informationen.festungehrenbreitstein@gdke.rlp.de

MUSEUMSPÄDAGOGISCHE ANGEBOTE



FAMILIENAUSSTELLUNG

FUSSBALLFIEBER – FUSSBALLGESCHICHTE(N) AUS RHEINLAND PFALZ 17. MAI BIS 03.11.2024

Die interaktive Familienausstellung im Kulturzentrum Festung Ehrenbreitstein | Landesmuseum Koblenz blickt auf 75 Jahre rheinland-pfälzische Fußballgeschichte(n) mit vielerlei Gänsehautmomenten, persönlichen Anekdoten und Kuriositäten. Interaktive Stationen im Innen- wie Außenbereich laden dazu ein, die verschiedenen Facetten dieser Sportart spielerisch kennenzulernen.

„ELFMETER!“: ALTERSGERECHTE FÜHRUNG DURCH DIE AUSSTELLUNG FUSSBALLFIEBER

Fußball – Kein Sport fasziniert die Welt so sehr wie dieses Mannschaftsspiel! Woher kommt die Faszination, wo sind die Anfänge von Fußball, wie hat sich der Sport samt seiner Ausrüstung entwickelt und wie präsentiert er sich heute (besonders in Rheinland-Pfalz) – all diese Aspekte werden wir in der Führung „Elf Meter“ erforschen.

ANZAHL: Schulklassengröße (in zwei Hälften)

ALTER: ab Vorschule / 6 Jahren geeignet

DAUER: 2 x 45 Minuten

KATEGORIE: Führung durch die Ausstellung

EPOCHE: Neuzeit

KOSTEN: Festungseintritt + 40 € pro Schulklasse

„ANPFIFF!“ WORKSHOPS ZUR AUSSTELLUNG FUSSBALLFIEBER

Während die eine Klassenhälfte die Ausstellung „Fußballfieber“ erkundet, beschäftigt sich die andere mit einem Workshop:

„KLASSENSPIEL!“

Euer eigenes Fußballspiel fürs Klassenzimmer! Jedes Kind wählt eine/n Papierspieler/in und gestaltet diese/n nach eigenen Ideen. Nachdem die Figuren ausgeschnitten sind, werden sie auf ein Spielfeld geklebt und als Klassenfußballspiel in der Klasse zur Erinnerung aufgehängt.

ALTER: Vorschule, Klassenstufe 1 und 2

„HAMPELBALLER/IN!“

Jedes Kind stellt aus einer Auswahl verschiedener Köpfe, Arme und Körper eine Figur zusammen und gestaltet sie nach eigenen Vorstellungen. Nach Ausschneiden und Lochen der Einzelteile werden sie zu eurem/r ganz persönlichen Hampelballer/in zusammengefügt.

ALTER: Klassenstufe 3,4, und 5

„TEAMGEIST!“

Keine Mannschaft kann ohne Teamgeist gewinnen! In diesem Workshop stärkt ihr mit Spielen, Übungen und Aufgaben euren Klassenverband. Ihr werdet sehen: Jeder von euch kann etwas ganz Besonderes! Und keine Angst, dieser Workshop ist auch für Nichtfußballer/innen interessant.

ALTER: ab Klassenstufe 5

ANGABEN ZU ALLEN WORKSHOPS:

ANZAHL: Schulklassengröße (in zwei Hälften)

DAUER: 2 x 45 Minuten

KATEGORIE: Workshop

EPOCHE: Neuzeit

KOSTEN: 1 € pro teilnehmendem Kind, zzgl. Führungsgebühr und Festungseintritt und nur in Kombination mit einer Führung buchbar

OHNE JEANS, HANDY UND POMMES FRITES – EINE MILLION JAHRE ALLTAG IM RHEINLAND

Wie sah das Leben der ersten Menschen in Europa aus, so ganz ohne Metalle, Strom und Maschinen, mit gejagter und gesammelter Nahrung? Die Führung beleuchtet die wichtigsten Entwicklungsschritte auf dem Weg in die heutige Zivilisation, wie etwa Sesshaftwerdung, Handel und Metallgewinnung. Und nebenbei können zwei weltweit einzigartige Stücke entdeckt werden.

- ANZAHL:** Schulklassengröße
- ALTER:** Klassenstufen 3 bis 13
- DAUER:** ca. 50 Minuten
- KATEGORIE:** Führung
- EPOCHE:** epochenübergreifend
- KOSTEN:** Festungseintritt + 40 € pro Schulklasse

ZIERDE, STATUS UND TROPHÄE! – 15.000 JAHRE SCHMUCK IM RHEINLAND

Schmuck fasziniert die Menschen schon seit der Steinzeit! Natürlich sollte und soll er in erster Linie schmücken. Doch stets lässt er bis heute auch Rückschlüsse auf seine Trägerinnen und Träger zu. Welche spannenden Aussagen sich hier treffen lassen, erfährst Du auf dieser „glänzenden“ Zeitreise.

- ANZAHL:** Schulklassengröße
- ALTER:** Klassenstufen 3 bis 13
- DAUER:** ca. 45 Minuten
- KATEGORIE:** Führung
- EPOCHE:** epochenübergreifend
- KOSTEN:** Festungseintritt + 40 € pro Schulklasse

Tipp: Die Führung ist ideal zu kombinieren mit den Workshops „Steinzeitjuwelen“ und „Schmuck aus feinstem Glas“ siehe Seite 14 und 15



ESSEN UND TRINKEN HÄLT LEIB UND SEELE ZUSAMMEN!

Ob dem auch schon in früheren Zeiten so war, wird diese Führung nachspüren. Beginnend mit den Jägern und Sammlern der Steinzeit und deren Garmethoden, forschen wir uns durch die verschiedenen Zeiten bis ins Mittelalter, vorbei an teils einzigartigen, aber immer hochkarätigen Objekten. Dabei werden wir auf verblüffende, interessante und manchmal auch witzige Geschichten hinter der Geschichte stoßen.

- ANZAHL:** Schulklassengröße
- ALTER:** Klassenstufen 3 bis 13
- DAUER:** ca. 50 Minuten
- KATEGORIE:** Führung
- EPOCHE:** epochenübergreifend
- KOSTEN:** Festungseintritt + 40 € pro Schulklasse



ACHTUNG KELTEN, DIE RÖMER KOMMEN!

54 v. Chr.: Cäsar setzt mit seinen Soldaten auf dem Gebiet des heutigen Weißenthurm/Neuwied über den Rhein und markiert damit den Beginn der römischen Eroberung des Rheinlandes.

Diese Führung spürt den Veränderungen im Leben der ortsansässigen Bevölkerung nach: Wie sehen die keltischen Sitten, die kulturellen Zeugnisse, der Handwerker- und Händleralltag sowie der Glaube und die Götter vor und besonders nach der Romanisierung aus?

- ANZAHL:** Schulklassengröße
- ALTER:** Klassenstufen 4 bis 13
- DAUER:** ca. 50 Minuten
- KATEGORIE:** Führung
- EPOCHE:** epochenübergreifend
- KOSTEN:** Festungseintritt + 40 € pro Schulklasse

KNACKIG – SAFTIG – GRÜN: GARTENKULTUREN VON STEINZEIT BIS MITTELALTER

Nutzgarten oder Quell der Erbauung oder gar beides? Lassen Sie sich entführen ins Reich der Düfte und Farben, schlendern Sie durch die Historischen Zeitgärten und erfahren Sie interessante Fakten und Geschicht(ch)en zur Entwicklung des Gartens und seiner Kultur in der Steinzeit, der Römerzeit, im Mittelalter sowie in der Nachkriegszeit.

- ANZAHL:** Schulklassengröße
- ALTER:** Klassenstufen 10 bis 13, Berufsschulen
- DAUER:** ca. 45 Minuten
- KATEGORIE:** Führung
- EPOCHE:** epochenübergreifend
- KOSTEN:** Festungseintritt + 40 € pro Schulklasse



GESTATTEN, KUNO VON KETTENKLIRR

Nachdem wir im Haus der Archäologie wichtige Werkzeuge, Häuser und Schmuck von der Steinzeit bis ins hohe Mittelalter erkundet haben, kommt Kuno von Kettenklirr ins Spiel. Kuno ist eine Gespenster-Marionette, die eigenhändig fertiggestellt zum Spielen mit nach Hause genommen werden kann.

- ANZAHL:** Schulklassengröße
- ALTER:** Klassenstufen 3 bis 5
- DAUER:** ca. 90 Minuten
- KATEGORIE:** Führung mit Workshop
- EPOCHE:** Mittelalter
- KOSTEN:** Festungseintritt + 40 € pro Schulklasse + 1 € pro Kind



KELTISCHE ZAUBERSTÄBE

Hier stellen wir unseren eigenen coolen Kultstab mit Fell, Leder, Federn, Perlen und Muscheln her, ganz nach persönlichem Geschmack, aber dennoch nach Vorbildern, denn spätestens seit der Keltenzeit sind Kultstäbe für rituelle Handlungen von „Zauberern“ nachgewiesen, zum Beispiel bei Begräbnissen.

Mitzubringen ist pro Kind ein stabiler (Haselnuss-)Stock, ca. 120 bis 150 Zentimeter lang, etwa 3 bis 4 Zentimeter dick.

- ANZAHL:** Schulklassengröße
- ALTER:** Klassenstufen 3 bis 6
- DAUER:** ca. 90 Minuten
- KATEGORIE:** Führung mit Workshop
- EPOCHE:** Kelten/Römische Zeit
- KOSTEN:** Festungseintritt + 40 € pro Schulklasse + 1 € pro Kind

SCHMUCK AUS FEINSTEM GLAS

Das älteste Glas unserer Region: 60 wunderschöne Glasperlen, die abwechselnd mit Bronzedraht-Spiralen als Kette auf ein Lederband gezogen waren. Selbstverständlich konnten sich solche Schmuckstücke nur reiche Bronzezeitler leisten. Wir werden dieses edle Geschmeide (in etwas preiswerterem Material) zum Mitnehmen und Tragen nacharbeiten!

- ANZAHL:** Schulklassengröße
- ALTER:** Klassenstufen 3 bis 6
- DAUER:** ca. 90 Minuten
- KATEGORIE:** Führung mit Workshop
- EPOCHE:** Bronzezeit
- KOSTEN:** Festungseintritt + 40 € pro Schulklasse + 1 € pro Kind



STEINZEITJUWELEN

Hier gestalten wir unseren eigenen Schmuck aus Perlen, Leder, Fell und Federn. Der Clou: Die Holzperlen werden genau wie in der Steinzeit auch mit Feuersteinklingen bearbeitet.

- ANZAHL:** Schulklassengröße
- ALTER:** Klassenstufen 3 bis 5
- DAUER:** ca. 90 Minuten
- KATEGORIE:** Führung mit Workshop
- EPOCHE:** Steinzeit
- KOSTEN:** Festungseintritt + 40 € pro Schulklasse + 1 € pro Kind



AUGEN AUF UND FERTIG, LOS!

RALLYE DURCH DAS HAUS DER ARCHÄOLOGIE

Mit Hilfe des kostenfrei erhältlichen Rallyebogens kann die Gruppe ganz individuell im Haus der Archäologie auf eine spannende Entdeckungsreise durch die Zeit gehen.

- ANZAHL:** Schulklassengröße
- ALTER:** Klassenstufen 3 bis 6
- DAUER:** ca. 30 bis 40 Minuten, ohne Anmeldung selbst entdecken
- KATEGORIE:** epochenübergreifend
- KOSTEN:** Festungseintritt; Angebot selbst ist kostenfrei





GESCHICHTE (AN-)FASSEN! – NEHMEN SIE IN DIE HAND, WAS SONST NUR IN VITRINEN STEHT.

Logisch, zum Schutz der Objekte darf im Museum im Allgemeinen nichts angefasst werden! Dennoch erschließen sich viele Objekte erst richtig, wenn man sie in der Hand hat. Hier können Sie Geschichte hautnah erleben und erfahren, wie sich Leben, Kleiden, Wohnen und Arbeiten für unsere Vorfahren angefühlt haben mag. Also: Kommen und Anfassen, Anziehen, Ausprobieren, Aufsetzen, Erforschen, Spaß haben!

- ANZAHL:** Schulklassengröße
- ALTER:** Klassenstufen 3 bis 13
- DAUER:** max. 30 Minuten
- KATEGORIE:** selbst entdecken
- EPOCHE:** epochenübergreifend
- KOSTEN:** Festungseintritt + 20 € pro Schulklasse

MIT DEN HÄNDEN SEHEN!

FÜHRUNG IM HANDS ON-ERLEBNISBEREICH DER ARCHÄOLOGIE
FÜR SEHBEHINDERTE UND BLINDE

- ANZAHL:** ca. 10 Personen oder nach Absprache
- ALTER:** Klassenstufen 3 bis 13
- DAUER:** nach Absprache
- KATEGORIE:** Führung
- EPOCHE:** epochenübergreifend
- KOSTEN:** Festungseintritt + 40 € pro Schulklasse

MUSEUM AUF RÄDERN

DAS LANDESMUSEUM KOBLENZ ON TOUR

„Kommt der Prophet nicht zum Berg, ...“ Nach diesem Motto besucht das „Museum auf Rädern“ Schulen und soziale Einrichtungen im Umkreis von ca. 30 km um Koblenz.

Es werden die folgenden fünf archäologischen Themen angeboten:

- Ohne Jeans, Handy und Pommes frites – Vom Überleben in der Steinzeit
- Latein am Rhein – Das keltische Rheinland unter römischer Herrschaft
- Prachtige Burgen, edle Ritter und lästige Läuse – Vom Leben im Mittelalter
- Ruhe in Frieden – Was uns alte Gräber erzählen können
- Schlagen, schmieden und tauschieren – Künstlerische Techniken von Steinzeit bis Moderne

Ergänzend schließt sich ein passender Workshop an.

- ANZAHL:** Schulklassengröße
- ALTER:** Vorschulkinder, Klassenstufen 1 bis 13
- DAUER:** 90 Minuten
- KATEGORIE:** selbst entdecken
- EPOCHE:** Steinzeit, Römische Zeit, Mittelalter, epochenübergreifend
- KOSTEN:** 5 € pro Kind





„ICH KAM, SAH UND KAPIERTE“ – VIDEOCLIPREIHE DES LANDESMUSEUMS KOBLENZ

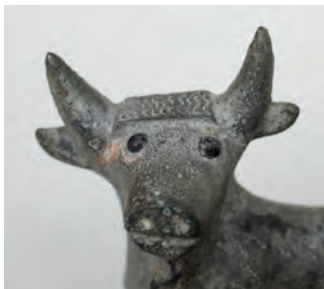
Mehr als 20 kurze Filme bieten spannende und kurzweilige Einblicke in die Welt der Archäologie.

Wer mehr über Löwen als römische Opfergabe oder die erste Koblenzer Rheinbrücke wissen möchte, ist hier genau richtig.

Oder soll es doch lieber das Thema römische Heizungen oder mittelalterliches Recycling sein?

Zahlreiche archäologische Highlight-Objekte werden ebenso vorgestellt wie die Historischen Zeitgärten auf den Dächern der Festung Ehrenbreitstein.

Die Kurzfilme richten sich an Kinder ab acht Jahren und Schulklassen ab der zweiten bzw. dritten Jahrgangsstufe. Aber auch Erwachsene sind herzlich eingeladen, Spannendes aus der Welt der Archäologie zu erfahren.



Begleitend zu jedem Clip werden zwei Unterrichtsmaterialien angeboten: ein PDF zum Ausdrucken und schriftlichen Festhalten von Filmergebnissen sowie die Lösung.

Zudem bietet das Landesmuseum Koblenz Workshop-Unterlagen an, die die Kinder spielerisch dazu anregen, sich mit dem Gestern und Heute auseinanderzusetzen. Hierbei sind sowohl Köpfchen wie auch handwerkliches Geschick gefragt.

Die Clips und Workshop-Unterlagen finde Sie auf der Webseite der Generaldirektion Kulturelles Erbe unter www.gdke.rlp.de/de/kulturerbeonline/klasse/

Zudem können die Clips auf YouTube unter „Ich kam, sah und kapierte“ angesehen werden.

WEITERE ANGEBOTE

KINDERGEBURTSTAGE

KINDERGEBURTSTAGE IN DER FELSENTORWACHE DER FESTUNG EHRENBREITSTEIN

Nach einer Reise durch Zeit und Raum tauchen die Kinder ein in die Welt der Ritter und Burgdamen. Ganz nebenbei, mit Spiel und Spaß, erfahren sie Spannendes über das Leben im Mittelalter.

Information und Anmeldung:
kulturpaed.bsa@gdke.rlp.de, Tel. 0261 6675-4155

KINDERGEBURTSTAGE IM LANDESMUSEUM KOBLENZ

AM GEBURTSTAG NICHT NUR ÄLTER,
SONDERN AUCH SCHLAUER WERDEN!

Das Landesmuseum Koblenz bietet verschiedene Angebote zu Kindergeburtstagen an. Diese dauern zwei Stunden und sind für Kinder ab neun Jahren geeignet. Sie bestehen aus einer Führung und einem anschließenden Workshop.

Information und Anmeldung:
museumspaed.lmk@gdke.rlp.de, Tel. 0261 6675-1510



FERIENPROGRAMME

Das Kulturzentrum Festung Ehrenbreitstein | Landesmuseum Koblenz bietet verschiedene Ferienprogramme für Kinder an.

Wandeln Sie auf den Spuren der faszinierenden Geschichte unseres Landes im UNESCO-Welterbe Oberes Mittelrheintal: Auf 65 Kilometern erwarten Sie atemberaubende Ausblicke und spektakuläre Baukunst.

Entdecken Sie den wohl romantischsten Bau am Mittelrhein: Schloss Stolzenfels.

Erkunden Sie das Idealbild einer Mittelalterburg: Burg Sooneck oder erobern Sie das „steinerne Schiff“ Pfalzgrafenstein.

SCHLOSS STOLZENFELS



1823 bekam der spätere König Friedrich Wilhelm IV. von Preußen die Ruine einer Mittelalterburg geschenkt. Er ließ aus ihr ein märchenhaftes Sommerschloss bauen.

Seine Baumeister arbeiteten nach Plänen des berühmten Berliner Architekten Karl Friedrich Schinkel an dem neugotischen Schloss.

Die Wände in der Schlosskapelle und im Kleinen Rittersaal sind wunderschön bemalt. Die Schlossgärten und der von Peter Joseph Lenné entworfene Landschaftspark ringsum machen das Schloss zu einem romantischen Gesamtkunstwerk.

SCHLOSS STOLZENFELS
56075 Koblenz, Tel. 0261 6675-4850
stolzenfels@gdke.rlp.de, www.tor-zum-welterbe.de

INFORMATION UND ANMELDUNG
Kulturpädagogik Burgen Schlösser Altertümer
Tel. 0261 6675-4155, kulturpaed.bsa@gdke.rlp.de

GRUPPENFÜHRUNG SCHLOSS- UND SCHLOSSPARK
Koblenz-Touristik, Tel. 0261 30388-33, www.koblenz-touristik.de

NEU: Erlebe
den Königsweg zum
Schloss Stolzenfels mit
der DigiWalk-App.
Acht spannende Hör-
stationen warten
auf dich.

KÖNIGLICHE ZEITENREISE AUF SCHLOSS STOLZENFELS

Die Kinderführung „Königliche Zeitenreise auf Schloss Stolzenfels“ gibt jungen Besucherinnen und Besuchern Einblicke in das private und gesellschaftliche Leben von Königin Elisabeth und Friedrich Wilhelm IV. von Preußen. Auf den Spuren des Königspaares wandeln wir auf Filzpantoffeln durch Raum und Zeit eines Schlosses aus dem 19. Jahrhundert.

- ANZAHL:** Schulklassengröße
- ALTER:** Vorschule, Klassenstufen 1 bis 5
- DAUER:** ca. 75 Minuten
- KATEGORIE:** Führung
- EPOCHE:** Neuzeit
- KOSTEN:** 7 € p. P. zzgl. Eintritt



RITTERWERKSTATT

Während einer Führung durch die altherwürdigen Mauern von Schloss Stolzenfels wird die Lebensweise auf einem Schloss veranschaulicht: Es gibt alte Rüstungen, wertvolle Waffen und sogar das Schlafzimmer eines Königs zu entdecken. Im Anschluss wird mit handwerklichem Geschick und kreativen Ideen ein eigenes Wappenschild gestaltet.

- ANZAHL:** Schulklassengröße
- ALTER:** Klassenstufen 1 bis 5
- DAUER:** ca. 90 Minuten
- KATEGORIE:** Führung mit Workshop
- EPOCHE:** epochenübergreifend
- KOSTEN:** 10 € p. P. zzgl. Eintritt

BURG SOONECK



Sie scheint wie aus dem Fels geschlagen, auf ihren Bastionsanlagen wachsen Rosen – das Ideal einer Mittelalterburg: Burg Sooneck. Im 19. Jahrhundert weckte König Friedrich Wilhelm IV. von Preußen die Burgruine aus ihrem Dornröschenschlaf und baute sie als Jagdschloss wieder auf. Der Charme einer Burg blieb aber bewahrt. Atemberaubend ist der Blick von der Burg ins UNESCO-Welterbe Oberes Mittelrheintal.

Tipp: Besuchen Sie die Burg auf eigene Faust mit dem Kinder-Rätsel-Burgführer inkl. einem Rätselgewinn für jedes Kind.

BURG SOONECK

55413 Niederheimbach, Tel. 06743 6064
sagenhaft@burg-sooneck.com, www.tor-zum-welterbe.de

BURG PFALZGRAFENSTEIN

Wie ein steinernes Schiff

Malerisch liegt die Burg Pfalzgrafenstein bei Kaub auf einem Felsriff mitten im Rhein. Als Zollstation sicherte sie die Einnahmen ihrer verschiedenen feudalen Herren. Im Inneren des Bauwerks können Sie sehen, wie einfach das Leben der Männer gewesen sein muss, die hier ihren Dienst taten. Burg Pfalzgrafenstein ist neben der Marksburg die einzige vollständig erhaltene Burg im UNESCO-Welterbe Oberes Mittelrheintal. Die Burg erreicht man von Kaub aus mit einer Personenfähre.

BURG PFALZGRAFENSTEIN

56349 Kaub, Tel. 0261 6675-4870
bsa@gdke.rlp.de, www.tor-zum-welterbe.de

INFORMATION

Kulturpädagogik Burgen Schlösser Altertümer
Tel. 0261 6675-4155, kulturpaed.bsa@gdke.rlp.de



GRUPPENFÜHRUNG

Erfahren Sie spannende Informationen zur Entstehung und Geschichte dieser einzigartigen Burg inmitten des Rheins.

- ANZAHL:** nach Absprache
- ALTER:** auf Anfrage
- DAUER:** variabel
- KATEGORIE:** Führung
- EPOCHE:** Mittelalter
- KOSTEN:** ab 40 € pro Gruppe zzgl. Eintritt

*Führungen für Gruppen nach Vereinbarung:
Tel. 0261 6675-4870 oder 0175 5938645*

LIVING HISTORY: AUF DER ZOLLBURG IM RHEIN

Wo könnte das Mittelalter besser lebendig werden als auf der 700 Jahre alten Zollburg mitten im Rhein? Die mittelalterlich gewandete Burgmagd weiß nicht nur, wo sich das neun Meter tiefe Verlies und die Kanonen befinden, sondern auch von dem dramatischen Geschehen um die junge, schöne Grafentochter Agnes zu berichten.

- ANZAHL:** Schulklassengröße
- ALTER:** ab Klassenstufe 3
- DAUER:** nach Absprache
- KATEGORIE:** Führung mit Workshop
- EPOCHE:** Mittelalter
- KOSTEN:** 6 € p. P. (ab 20 Personen) zzgl. Eintritt

*Anmeldung: Tempus Rhenus, Tel. 06774 745,
info@tempus-rhenus.de, www.tempus-rhenus.de*



SCHLOSS BÜRRESHEIM



Malerisch von Wäldern umgeben, mutet Schloss Bürresheim an wie ein Märchenschloss, weshalb es auch schon mehrfach als Filmkulisse diente. Das Besondere: Es wurde nie erobert oder zerstört.

Das bis 1938 durchgehend bewohnte Schloss gilt heute als einmaliges Zeugnis rheinischer Adels- und Wohnkultur. In den Räumen der Burg gibt es kostbares Porzellan, kunstvolle Malerei, historische Teppiche und Tapeten sowie leuchtend bunte Fensterscheiben aus dem 13. Jahrhundert zu entdecken.

SCHLOSS BÜRREHEIM

56727 Mayen (St. Johann), Tel. 02651 76440
buerresheim@gdke.rlp.de, www.kulturerbe-eifel-mosel.de

INFORMATION UND ANMELDUNG

Kulturpädagogik Burgen Schlösser Altertümer
Tel. 0261 6675-4155, kulturpaed.bsa@gdke.rlp.de

GANZ SCHÖN BAROCK



Wie hat man wohl in einem echten Schloss gelebt? Wir lustwandeln durch den barocken Garten und durch das Schloss Bürresheim. Hierbei erfahren die Kinder Wissenswertes über die Sitten und Gebräuche aus barocker Zeit.



- ANZAHL:** Schulklassengröße
- ALTER:** Klassenstufen 2 bis 5
- DAUER:** ca. 90 Minuten
- KATEGORIE:** Führung mit Workshop
- EPOCHE:** Neuzeit
- KOSTEN:** 7 € p. P. zzgl. Eintritt

RITTERWERKSTATT

Schloss Bürresheim lädt zum Forschen und Entdecken ein. In der ehemaligen mittelalterlichen Küche findet die Redewendung „einen Zahn zulegen“ ihren Ursprung. Vieles gibt es hier zu erkunden und zu tun. Daneben werden eigene Wappenschilde gebaut.

- ANZAHL:** Schulklassengröße
- ALTER:** Klassenstufen 1 bis 5
- DAUER:** ca. 120 Minuten
- KATEGORIE:** Führung mit Workshop
- EPOCHE:** Neuzeit
- KOSTEN:** 10 € p. P. zzgl. Eintritt



Notizen:

.....

.....

.....

.....

.....

.....

.....

.....

.....

.....

.....

.....

.....

.....

.....

.....

.....

.....

.....

.....

.....

.....

.....

.....



Rheinland-Pfalz

GENERALDIREKTION
KULTURELLES ERBE

Generaldirektion Kulturelles Erbe Rheinland-Pfalz

Kulturzentrum Festung Ehrenbreitstein |

Landesmuseum Koblenz

Greiffenklaustraße | 56077 Koblenz

Tel. 0261 6675-4000

informationen.festungehrenbreitstein@gdke.rlp.de

www.tor-zum-welterbe.de

Generaldirektion Kulturelles Erbe Rheinland-Pfalz

Direktion Burgen Schlösser Altertümer

Festung Ehrenbreitstein

Greiffenklaustraße | 56077 Koblenz

Tel. 0261 6675-0

bsa@gdke.rlp.de

www.kulturerleben.rlp.de

BARRIEREFREI

Das Kulturzentrum Festung Ehrenbreitstein und
das Landesmuseum Koblenz sind überwiegend
barrierefrei.

Stand: März 2024

Alle Angaben vorbehaltlich Änderungen/Ergänzungen.

Fotos: GDKE/ U. Pfeuffer; GDKE/ E. Kulbe; Tempus Rhenus;
mobile spielaktion; Lufthelden; iStock-992892836 Pixfly

Wir machen Geschichte lebendig.